

Tempo di Borea

Da: Partita I per violino solo - BWV 1002

Johann Sebastian Bach
1685 - 1750

Flauto

$\text{♩} = 60$

Suona con gioia - Alterna note puntate con note legate, a tuo piacere

6

11

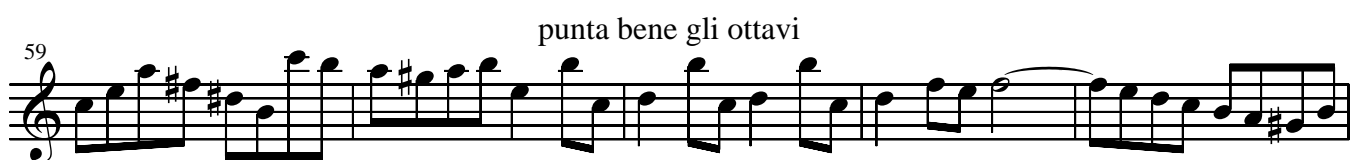
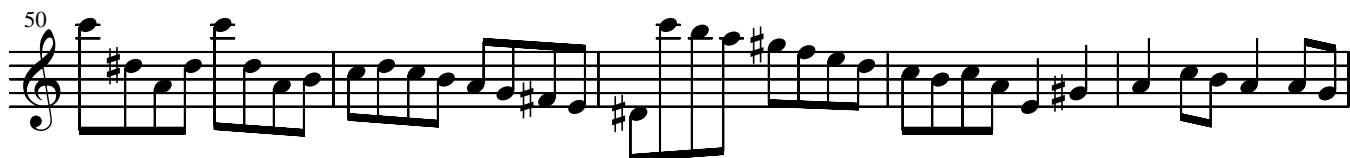
16

rallenta

21

26

31



Trasportata un tono sotto. La trascrizione, da una partitura per violino, ha delle note rivoltate per l'estensione del flauto traverso, la bellezza della composizione rimane invariata, il risultato è buono, suonarla è un vero piacere. Suona - sempre - la gioia - della Musica. Essere Musicisti è una Fortuna. GRAZIE MUSICA!

Giovanni Vianini

Pro Musica Antiqua - Milano, Via Masotto 30 - 02 70.104.245 - 339 76.04.237

www.cantogregoriano.it - giovannivianini@alice.it

free print