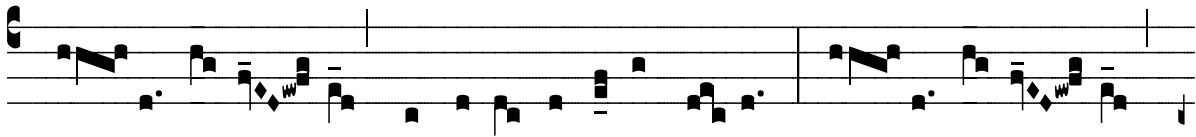


ALVE REGINA

Antifona mariana "Ad completorium vespis" *tono solenne*

Intonazione consigliata: dalla nota **Si**

(questa antifona, con questa melodia, si trova sia nel repertorio liturgico ambrosiano e gregoriano)



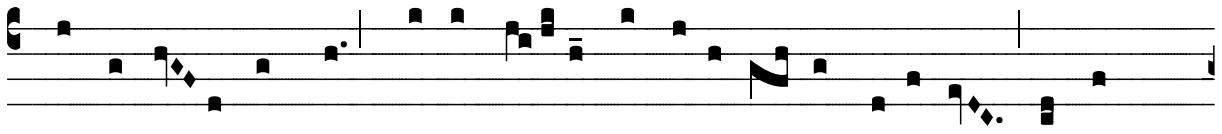
Sal----ve Re- gi----- na- ma-ter mi-se-ri-cor-di - e vi-----ta dul-ce---- do



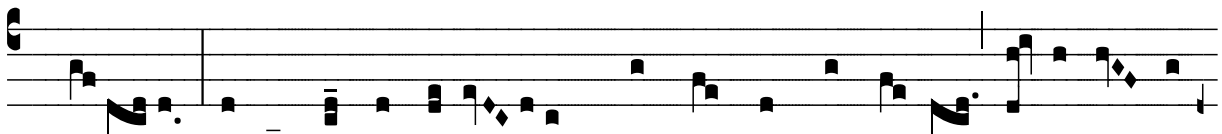
et spes no-stra sal -ve. Ad- Te cla-ma-mus ex-su-les-- fi-li-i--- He-vae. Ad- Te



su-spi-ra-- mus ge-men-tes et flen-tes in hac - la-cri-ma-rum val-le-. E---ia er-go,



Ad-vo-ca--ta no-stra, il-los Tu-- os mi-se-ri-cor--des o-cu-los-- ad- nos



con - ver-te. Et Je-sum be-ne-di---- ctum fru-ctum ven-tris Tu- i— no-bis post hoc



ex-si- li- um- o-sten-de O - cle - mens-- O ---pi-a- O -----(o) dul -cis-



Vir -go - Ma- ri- a.

Salute a Te, o Regina, Madre di misericordia: vita, dolcezza, e speranza nostra. Ci rivolgiamo a Te, esuli, figli di Eva. A Te sospiriamo, gementi e piangenti in questa valle di lacrime. Orsù dunque, o avvocata nostra, volgi a noi quei Tuoi misericordiosi occhi. E mostraci, dopo questo esilio, Gesù, frutto benedetto del Tuo grembo, o demente, o pia, o dolce Vergine Maria.